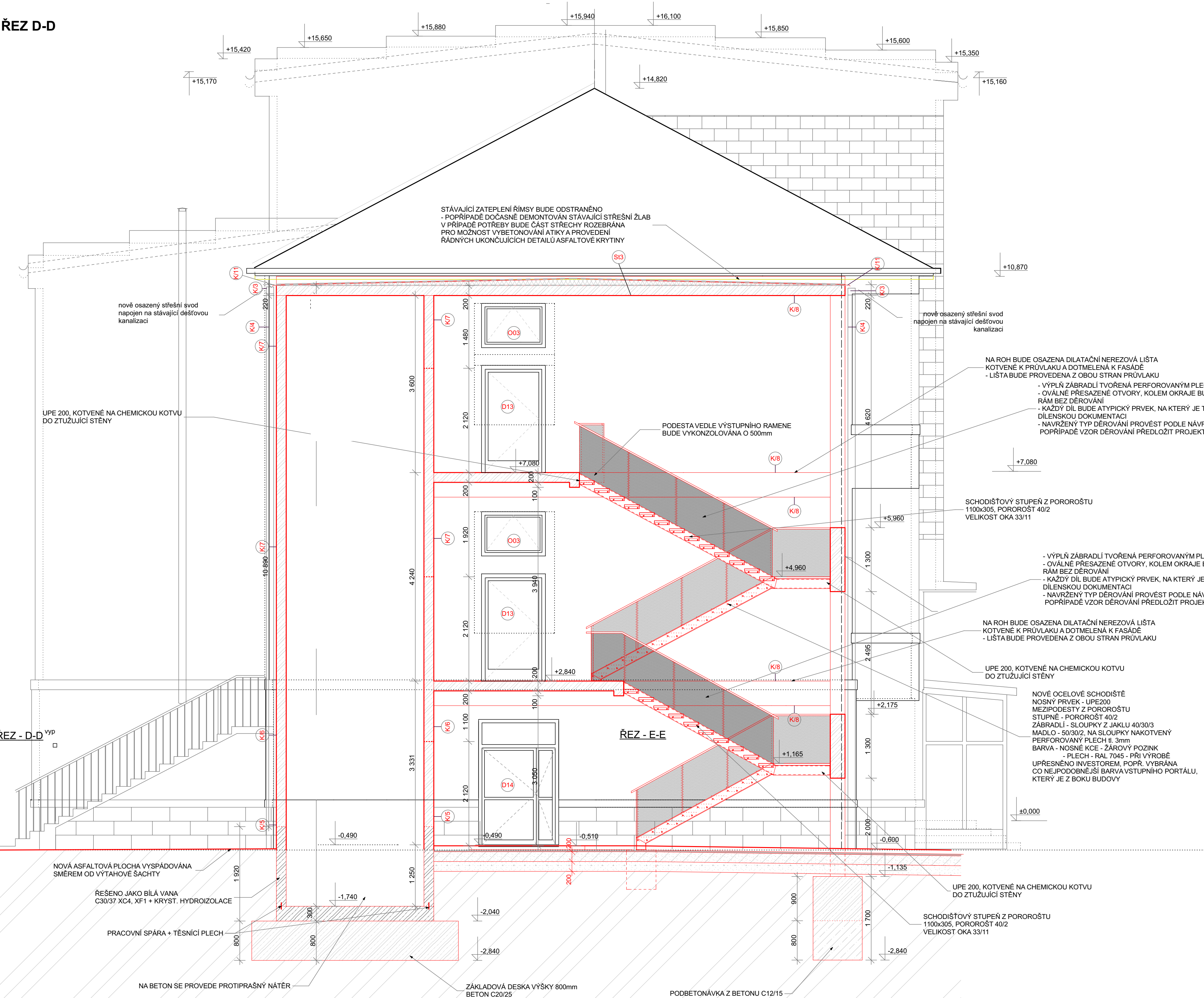


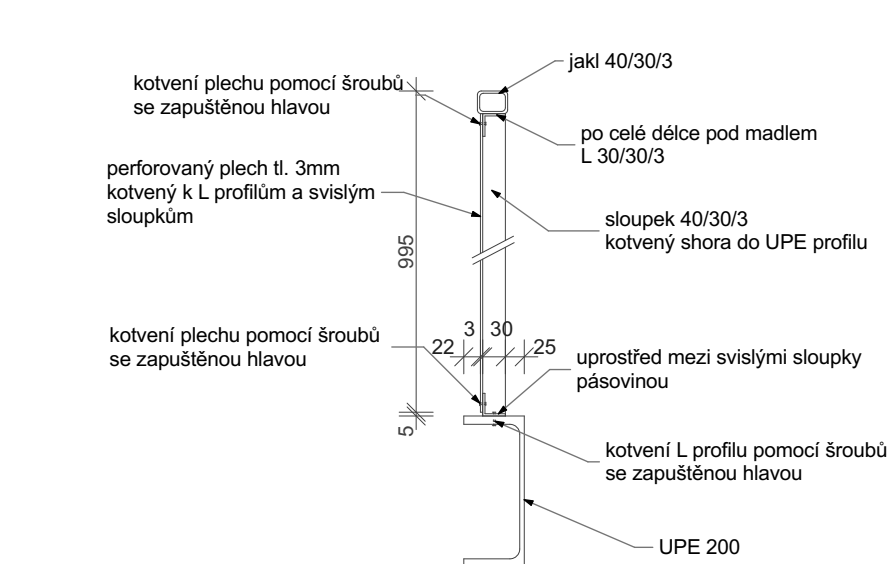
ŘEZ D-D



ŘEZ - D-D VP

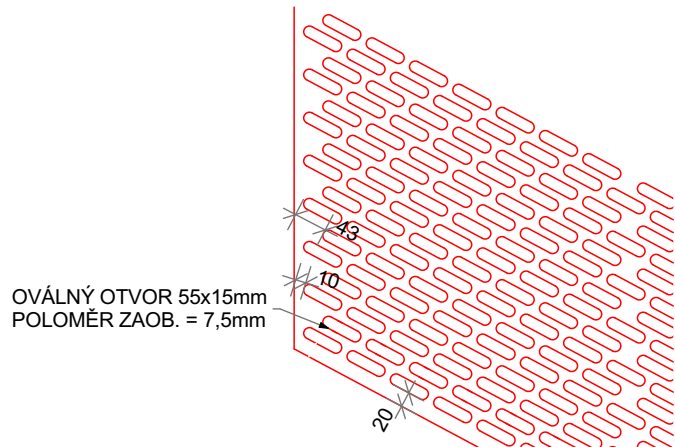
ŘEZ - E-E

DETAIL - PROVEDENÍ ZÁBRADLÍ



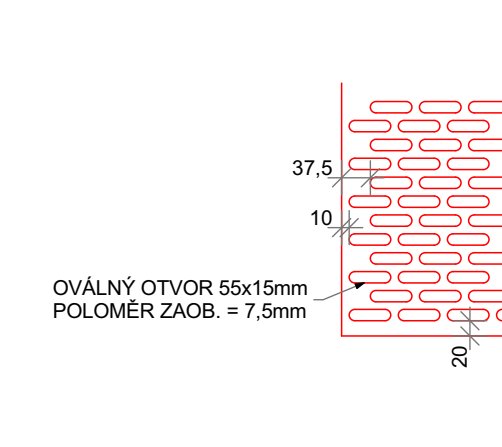
DETAIL - ROZVRŽENÍ PERFORACE PLECHU TVOŘÍCIHO VÝPLŇ ZÁBRADLÍ

- ŠIKMÝ DÍL



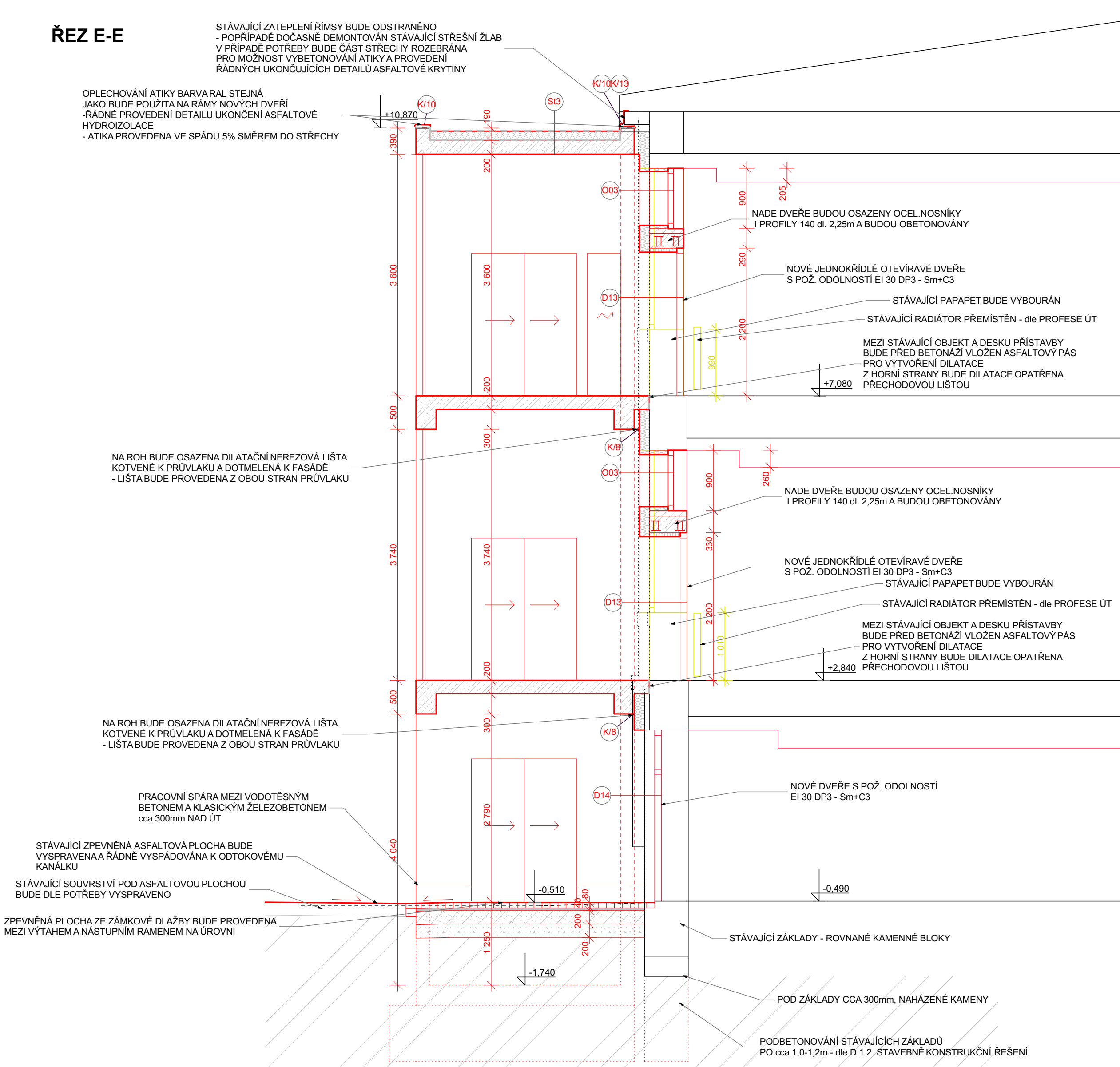
DETAIL - ROZVRŽENÍ PERFORACE PLECHU TVOŘÍCIHO VÝPLŇ ZÁBRADLÍ

- ROVNÝ DÍL

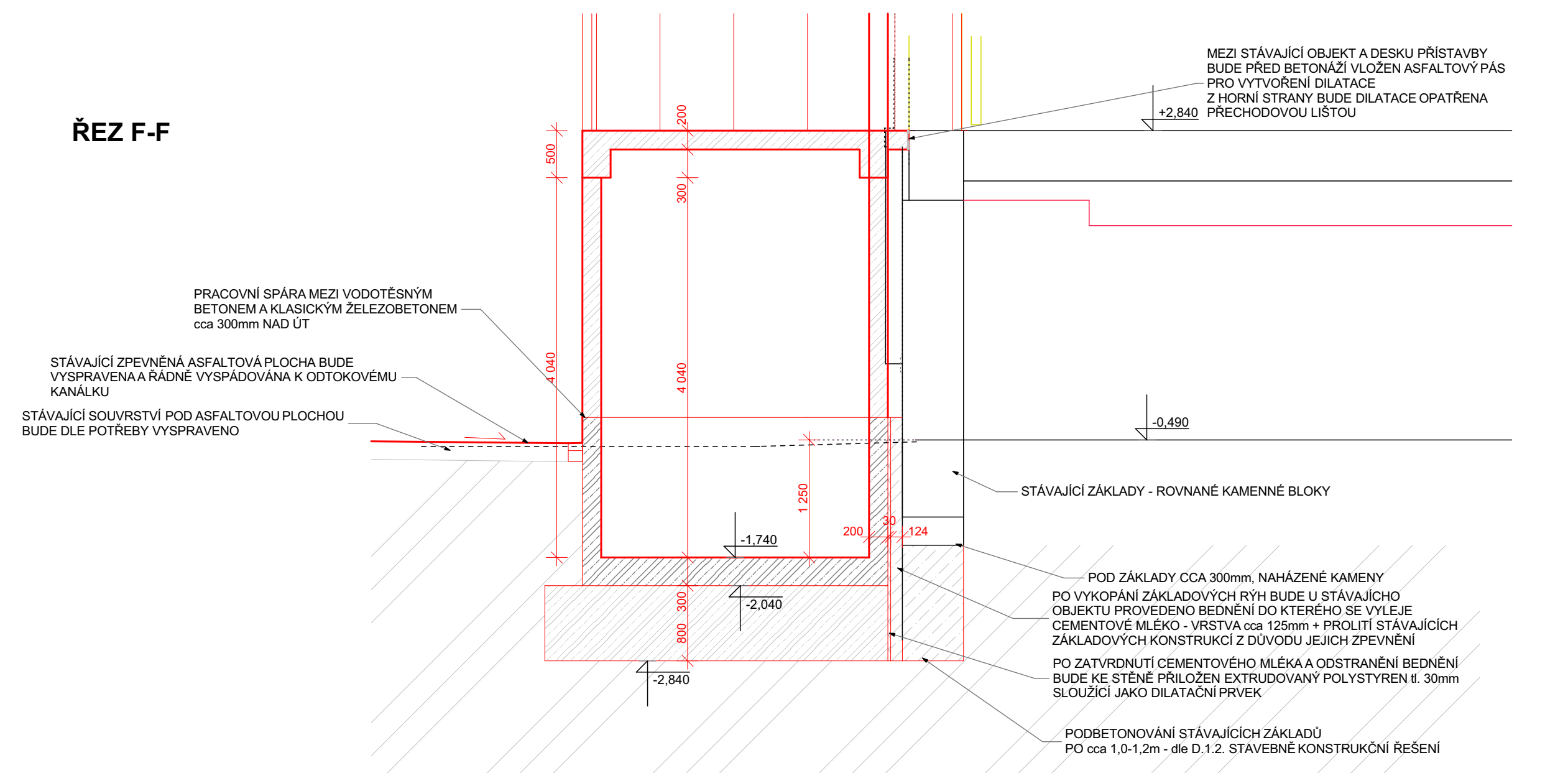


- VÝPLŇ ZÁBRADLÍ TVOŘENÁ PERFOROVANÝM PLECHEM tl.3mm
- OVÁLNĚ PRESÁZENÉ OTVORY, KOLEM OKRAJE BUDE VYTVOŘENÝ RÁM BEZ DĚROVÁNÍ
- KAŽDÝ DÍL BUDE ATYPICKÝ PRVEK, NA KTERÝ JE TŘEBA ZPRACOVAT DILENSKOU DOKUMENTACI
- NAVRŽENÝ TYP DĚROVÁNÍ PROVĚST PODLE NÁVRHU PROJEKTANTA
- POPŘÍPADĚ VZOR DĚROVÁNÍ PREDLOŽIT PROJEKTANTOVI K ODSOUHLASENÍ

ŘEZ E-E



ŘEZ F-F



KIP KIP spol. s r.o. LITOMYŠL INŽENÝRSKÁ A PROJEKTOVÁ ČINNOST TOULOVCOVO NAM. 156, 570 01 LITOMYŠL		VEDOUcí ZAKÁZKY ING. PAVLA TMEJOVÁ
VYPRACOVAL VÁCLAV TMEJ	MÍSTO STAVBY LITOMYŠL	ING. PAVLA TMEJOVÁ
STUPEŇ DOKUMENTACE PRO PROVÁDĚNÍ STAVBY	INVESTOR Pardubický kraj, Komenského náměstí 125, 532 11 Pardubice	DATUM 08-2020
STAVBA NPK, a.s., LITOMYŠLSKÁ NEMOCNICE, PAVLON (I) - ADAPTACE ČÁSTI PODKROVÍ S PŘÍSTAVBOU VÝTAHU A SCHODIŠTĚ	PROJESE D.1.1. - ARCH. STAV. ŘEŠENÍ	ZAK. Č. 3317- 63
VÝKRES ŘEZY VÝTAHEM	MĚRÍTKO 1:50	C.VÝKRS D.1.1.12.